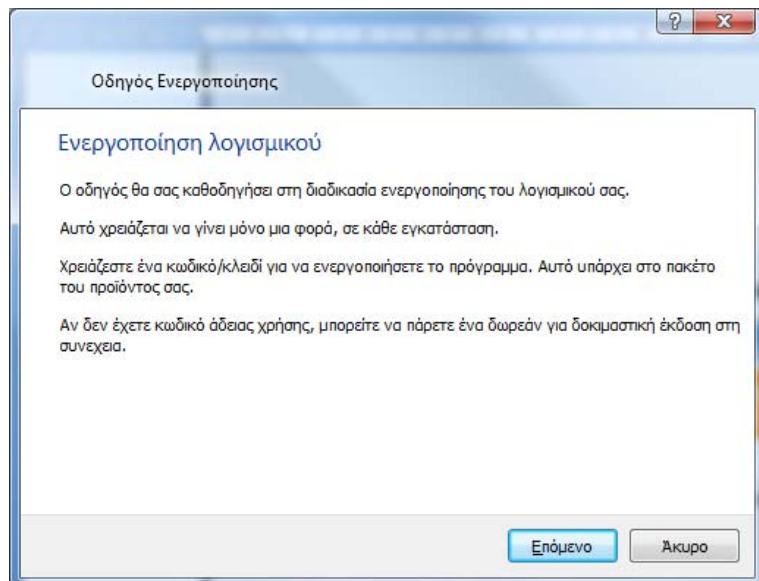


Ενεργοποίηση της άδειας χρήσης του Συμβολογράφου μέσω διαδικτύου



Μπορείτε να βρείτε το κλειδί/κωδικό του λογισμικού σας στη συσκευασία ή στη δίκη του ψηφιακού δίσκου. Θα χρειαστεί να δώσετε αυτό τον κωδικό στον Οδηγό Ενεργοποίησης για να ενεργοποιήσετε το λογισμικό σας.

Πατήστε 'Επόμενο' για να συνεχίσετε.



Πρέπει να δώσετε ένα κλειδί/κωδικό τελικής ή δοκιμαστικής έκδοσης για να τρέξει ο Συμβολογράφος. Ο οδηγός ενεργοποίησης θα σας επιτρέψει να ζητήσετε κλειδί δοκιμαστικής έκδοσης.

Αν έχετε παλαιότερη έκδοση του Συμβολογράφου ο κωδικός/κλειδί αποτελείται 15 αριθμούς. Σε νεότερη έκδοση αποτελείται από 5 σύνολα γραμμάτων.

Εισάγετε τον κωδικό σας στο αντίστοιχο πεδίο. Οι παύλες θα εμφανίζονται αυτόματα.

Αν ο υπολογιστής σας είναι συνδεδεμένος με το διαδίκτυο πατήστε

'Επόμενο'. Ο Οδηγός Ενεργοποίησης θα συνδεθεί με το κέντρο επαλήθευσης για να ενεργοποιήσει την άδεια χρήσης του λογισμικού σας.

Εγγραφή της άδειας χρήσης του Συμβολογράφου.

Θα σας ζητηθεί να εγγράψετε την άδεια χρήσης του Συμβολογράφου. Αυτή η διαδικασία δεν είναι υποχρεωτική.

Αν επιθυμείτε να εγγράψετε την άδεια χρήσης σας, θα χρειαστεί να δώσετε τουλάχιστον τη διεύθυνση του ηλεκτρονικού σας ταχυδρομείου. Οι υπόλοιπες πληροφορίες μπορούν να παρακαμφθούν.

Αν θέλετε να παρακάμψετε τη διαδικασία εγγραφής, πατήστε 'Παράβλεψη' (Skip).

Εγγραφή της άδειας χρήσης του Συμβολογράφου

Δεν χρειάζεται να εγγράψετε την άδεια χρήσης του λογισμικού σας, αλλά αν το κάνετε θα είναι πολύ εύκολο να έχετε άμεση τεχνική υποστήριξη.

Αν έχετε ξεχάσει τον αριθμό της άδειας χρήσης σας, και δεν έχετε εγγράψει το λογισμικό, τότε δε θα είναι δυνατή η τεχνική υποστήριξη, εκτός και αν αγοράσετε άλλη άδεια χρήσης.

Δοκιμαστική έκδοση του Συμβολογράφου

Αν θέλετε να ζητήσετε κλειδί δοκιμαστικής έκδοσης, πατήστε στην επιλογή 'Αίτηση για κωδικό δοκιμαστικής έκδοσης', και μετά πατήστε 'Επόμενο'

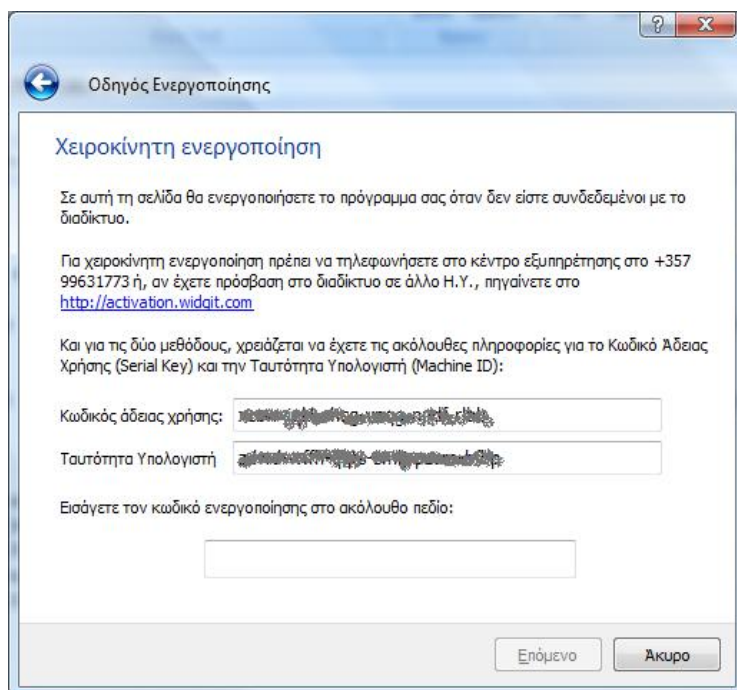
Στη φόρμα που θα εμφανιστεί δώστε τη διεύθυνση σας ηλεκτρονικού ταχυδρομείου. Όλες οι άλλες πληροφορίες δεν είναι υποχρεωτικές.. Το κλειδί/κωδικός της δοκιμαστικής έκδοσης θα σας σταλεί μέσω ηλεκτρονικού ταχυδρομείου.



Ενεργοποίηση της άδειας χρήσης του Συμβολογράφου μέσω τηλεφώνου ή ηλεκτρονικού ταχυδρομείου

Αν δεν έχετε απευθείας σύνδεση με το διαδίκτυο, τότε μπορείτε να δώσετε τα αναγκαία στοιχεία μέσω τηλεφώνου ή ηλεκτρονικού ταχυδρομείου για να πάρετε κωδικό ενεργοποίησης.

Για να γίνει αυτό, πρέπει να δώσετε τον κωδικό της άδειας χρήσης σας (Serial Key) στο αντίστοιχο πεδίο, να επιλέξετε 'Χειροκίνητη Ενεργοποίηση', και να πατήσετε 'Επόμενο'.



Στην επόμενη οθόνη θα δείτε τον κωδικό της άδειας χρήσης που μόλις δώσατε και ένα αριθμό μοναδικής 'Ταυτότητας Υπολογιστή' (Machine ID) του υπολογιστή σας.

Σημειώστε κάπου τον αριθμό 'Ταυτότητας Υπολογιστή' για να το δώσετε όταν κάνετε το τηλεφώνημα ενεργοποίησης. Δίνοντας αυτό τον αριθμό θα σας δοθεί το κλειδί ενεργοποίησης.

Τηλεφωνείτε στην ομάδα τεχνικής υποστήριξης στο **+357 99631773 (για την εξελληνισμένη έκδοση)** για να κάνετε τη διαδικασία ενεργοποίησης μέσω τηλεφώνου. Αφού πάρετε το κλειδί ενεργοποίησης πρέπει να το

γράψετε στο πεδίο 'κωδικός ενεργοποίησης' και πατήστε 'Επόμενο'.

Μπορείτε να εγγράψετε την άδεια χρήσης του Συμβολογράφου μέσω τηλεφώνου δίνοντας τα στοιχεία επικοινωνίας σας στο προσωπικό της τεχνικής υποστήριξης, για σας κάνουν την εγγραφή της άδειας χρήσης σας.

Αν επιθυμείτε να ενεργοποιήσετε την άδεια χρήσης του λογισμικού σας μέσω ηλεκτρονικού ταχυδρομείου, παρακαλώ στείλτε το κωδικό άδειας χρήσης σας (serial key), τον αριθμό 'Ταυτότητας Υπολογιστή' (Machine ID) και τα στοιχεία σας στη διεύθυνση support@mkprosopsis.com. Ο κωδικός ενεργοποίησης θα σας σταλεί μέσω ηλεκτρονικού ταχυδρομείου.

Περισσότερες πληροφορίες

Επισκεφθείτε την ιστοσελίδα <http://www.mkprosopsis.com/Software/symwriter.htm>
Ή επικοινωνήστε στο support@mkprosopsis.com +357 22 100 691

Ενεργοποίηση της άδειας χρήσης του Συμβολογράφου από άλλο υπολογιστή.

Αν ο υπολογιστής όπου γίνεται η εγκατάσταση του Συμβολογράφου δεν είναι συνδεδεμένος με το διαδίκτυο, αλλά έχετε πρόσβαση σε άλλο υπολογιστή που είναι συνδεδεμένος με το διαδίκτυο, τότε μπορείτε να κάνετε την ενεργοποίηση μέσω του δεύτερου υπολογιστή.

Επισκεφθείτε <https://activation.widgit.com> και επιλέξτε "Ενεργοποίηση της άδειας χρήσης" (Activate your Installation).

Εισάγετε τον κωδικό χρήσης του προϊόντος σας (serial key), και τον αριθμό 'Ταυτότητας Υπολογιστή' (Machine ID) και επιλέξτε "Ενεργοποίηση" (Activate).